



# เงื่อนไข

และอัตราจ่ายพิเศษเฉพาะเขต ผู้ป่วยใน เขต ๘

ปีงบประมาณ ๒๕๖๐



ประกาศคณะกรรมการหลักประกันสุขภาพแห่งชาติ  
เรื่อง หลักเกณฑ์การดำเนินงานและการบริหารจัดการกองทุนหลักประกันสุขภาพแห่งชาติ  
ปีงบประมาณ ๒๕๖๐ และหลักเกณฑ์ วิธีการและเงื่อนไขการรับค่าใช้จ่าย  
เพื่อบริการสาธารณสุขของหน่วยบริการ

๑๔.๖ ให้ สปสช.เขต สามารถกำหนดเงื่อนไขบริการและอัตราจ่ายสำหรับบางบริการ  
เฉพาะเขตได้ โดยต้องกำหนดตั้งแต่เริ่มต้นปีงบประมาณ (ไม่ให้มีการกำหนดระหว่างปีงบประมาณ) และต้อง  
ผ่านความเห็นชอบจาก อปสข. ทั้งนี้ต้องเป็นไปเพื่อสนับสนุนส่งเสริมการจัดบริการสาธารณสุขของ  
หน่วยบริการและคุณภาพผลงานบริการ และหรือเพื่อให้เกิดความเป็นธรรมต่อผู้มีสิทธิ และประสิทธิภาพ  
ในการบริหารจัดการ Global budget ของบริการผู้ป่วยในทั่วไประดับเขต

เงื่อนไขพิเศษ



1. ไม่มีเงื่อนไขพิเศษ จำนวน 4 เขต ได้แก่ เขต 1 ,2,9,11
2. มีเงื่อนไขพิเศษ จำนวน 8 เขต ได้แก่ เขต 3,4,5,6,7,8,10,12

## มติ สปช.ในการประชุมครั้งที่ 8/2559 วันที่ 27 กันยายน 2559

1. เห็นชอบให้กำหนด อัตราจ่ายเพิ่มเติมเพื่อส่งเสริมการเข้าถึงบริการที่จำเป็นและเพิ่มศักยภาพ ได้แก่

1.1 การผ่าตัดหัวใจ

1.2 การผ่าตัดมะเร็งตับ

1.3 โรคเส้นเลือดเอออร์ตาโป่งพอง หรือ abdominal aortic aneurysm (AAA)

โดยเพิ่มเติมให้ AdjRW ละ 2,000 บาท หน่วยบริการทุกสังกัดในพื้นที่ เฉพาะกรณีผู้ป่วยใน Hmain=08

2. มอบหมาย สปสช.เขต 8 กำหนดรายละเอียดการจ่ายรายโรค(DRGs) ตามระบบ E-Claim ของ สปสช. และแจ้งเงื่อนไข

ให้หน่วยบริการทุกแห่งทราบ โดยเริ่มจัดสรรตาม **Send date 1 มกราคม 2560**

3. นำเสนอแนวทางการดำเนินงานและรายงานผล ให้ คทง.5x5 และ สปช.รับทราบ

# เงื่อนไขและอัตราจ่ายพิเศษเฉพาะเขต ผู้ป่วยใน ปีงบประมาณ 2560



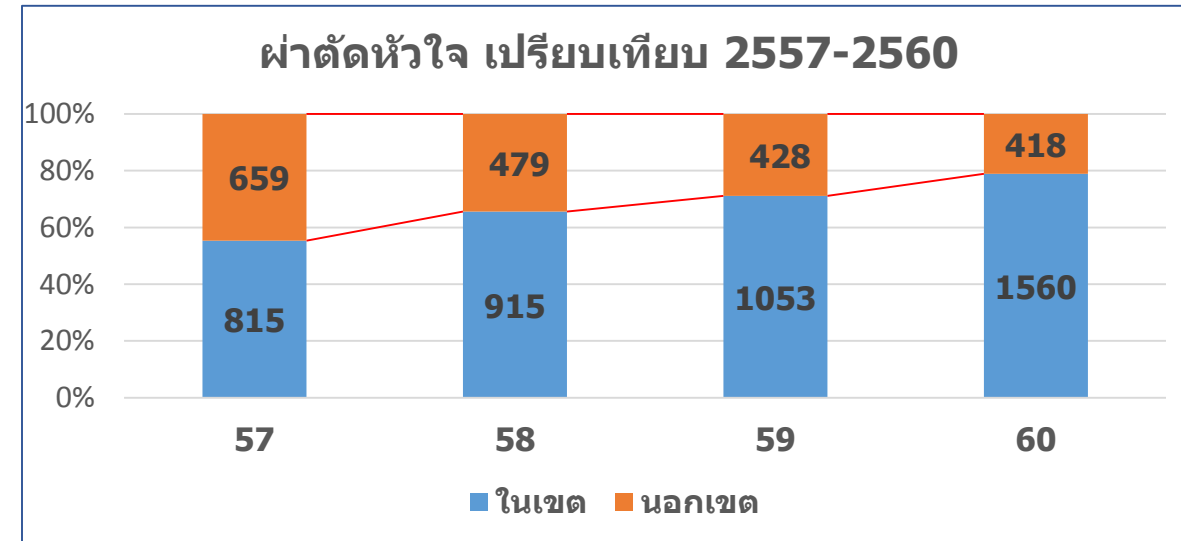
**DRGs**

0522\* Cardiac cath/angiography,  
05259 Acute MI w CAB or VSD repair w PTCA, w or wo CC  
05289 Acute MI w multiple vessel PTCA wo stent  
0530\* Acute MI w single vessel PTCA wo stent  
0524\* Percut cardiovas proc,  
0527\* Acute MI w multiple vessel PTCA w stent  
0529\* Acute MI w single vessel PTCA w stent  
0523\* Percut cardiovas proc w stent insertion,  
05039 Coronary bypass with PTCA, w or wo CC

Hname	จำนวน (ราย)	Sum_AdjRW	ประมาณการจ่าย (บาท)
รพศ.อุดรธานี	233	1876.479	3,752,958.00

Data from E-Claim by Date Sent 6001-6003

- ผ่านการจ่าย ยกเว้น อุทธรณ์ และ Except(ADM 59)



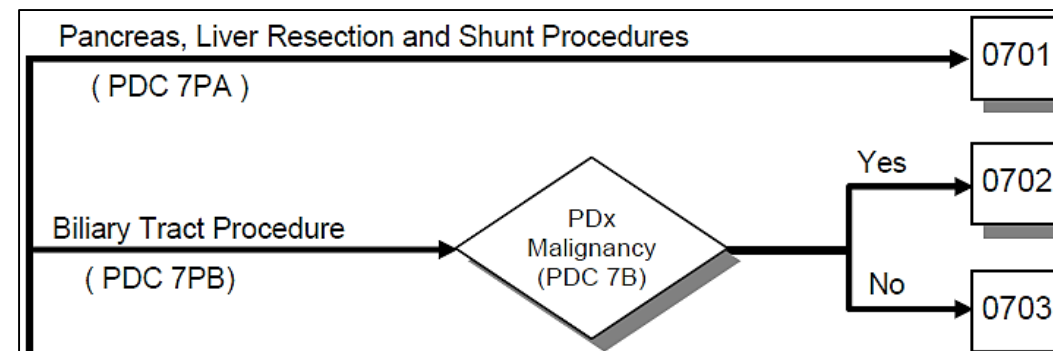
Data from SL\_Paid\_recs @080560

# เงื่อนไขและอัตราจ่ายพิเศษเฉพาะเขต ผู้ป่วยใน ปีงบประมาณ 2560



Procedure

PDx

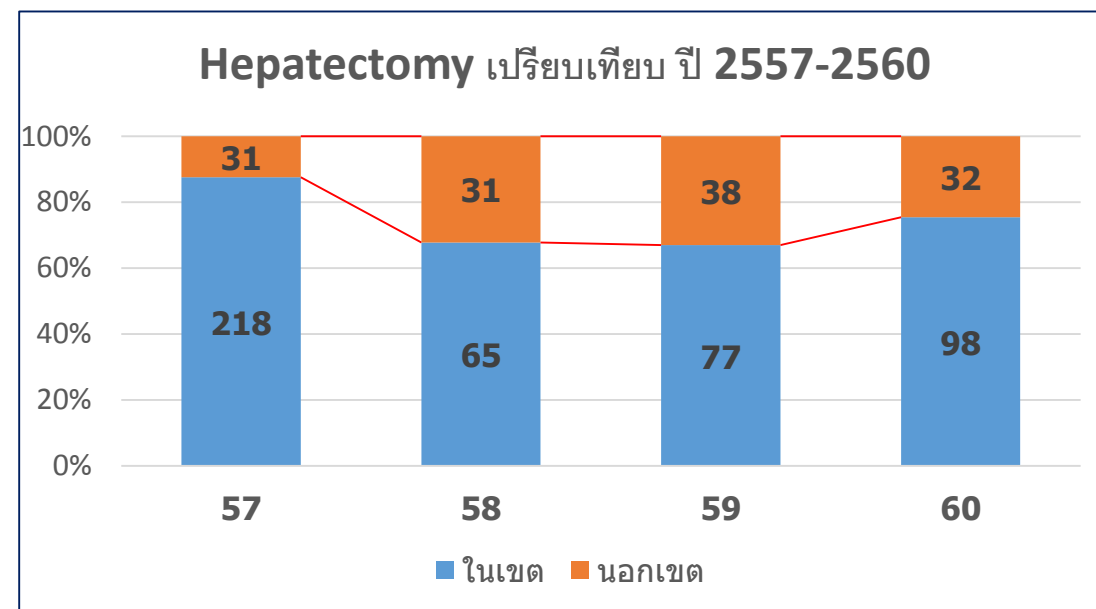


C220 - C229 และ C787

Hname	จำนวน (ราย)	Sum_AdjRW	ประมาณการจ่าย (บาท)
รพ.อุดรธานี	10	242.3553	206,213.60
รพ.สกลนคร	5	175.3286	99,126.60
รพ.วานรนิวาส	1	141.9543	19,334.80
รพ.ท่าบ่อ	1	43.6403	19,334.80
<b>TOTAL</b>	<b>17</b>	<b>309.6717</b>	<b>344,009.80</b>

Data from E-Claim by Date Sent 6001-6003

- ผ่านการจ่าย ยกเว้น อุทธรณ์ และ Except(ADM 59)



Data from SL\_Paid\_recs @080560





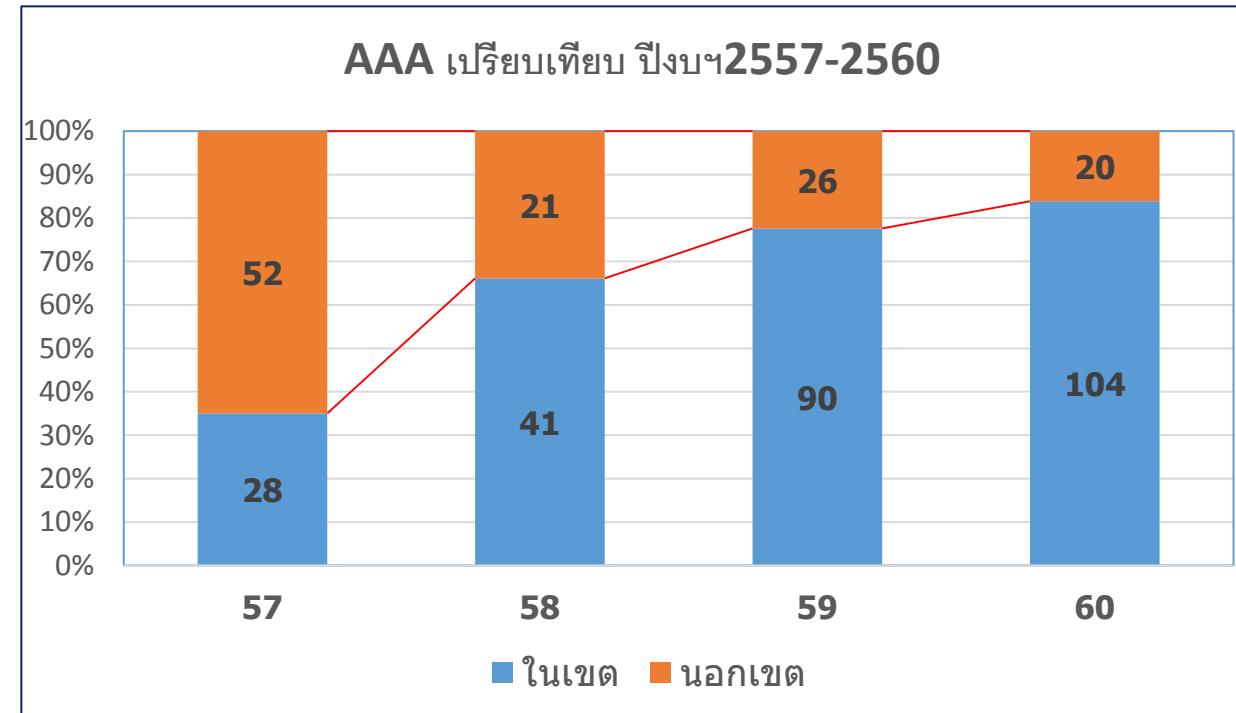
## Procedure

- 39.71 Endovascular implantation of graft in abdominal aorta
- 39.73 Endovascular implantation of graft in thoracic aorta
- 38.44 Resection of abdominal aorta with replacement
- 38.45 Resection of thoracic aorta with replacement

Hname	จำนวน (ราย)	Sum_AdjRW	ประมาณการจ่าย (บาท)
รพ.อุดรธานี	19	2,386.9563	418,929.80
รพ.หนองคาย	3	244.2711	54,270.20
<b>Grand Total</b>	<b>22</b>	<b>2631.2274</b>	<b>473,200.00</b>

Data from E-Claim by Date Sent 6001-6003

- ผ่านการจ่าย **ยกเว้น** อุทธรณ์ และ Except(ADM 59)



Data from SL\_Paid\_recs @080560

## **สรุป** คาคำนวณวงเงินการจ่ายชดเชยตามอัตราจ่ายพิเศษ เขต 8

HNAME	HEART SURG	HEPATEC	AAA	Total
รพศ.อุดรธานี	3,752,958.00	206,213.60	418,929.80	<b>4,378,101.40</b>
รพ.สกลนคร		99,126.60		<b>99,126.60</b>
รพ.วานรนิวาส		19,334.80		<b>19,334.80</b>
รพ.ท่าบ่อ		19,334.80		<b>19,334.80</b>
รพ.หนองคาย			54,270.20	<b>54,270.20</b>
<b>ประมาณการจ่าย มค-มีค.60</b>	3,752,958.00	344,009.80	473,200.00	<b>4,570,167.80</b>
<b>ประมาณการจ่าย มค-กย.60</b>	<b>11,258,874.00</b>	<b>1,032,029.40</b>	<b>1,419,600.00</b>	<b>13,710,503.40</b>